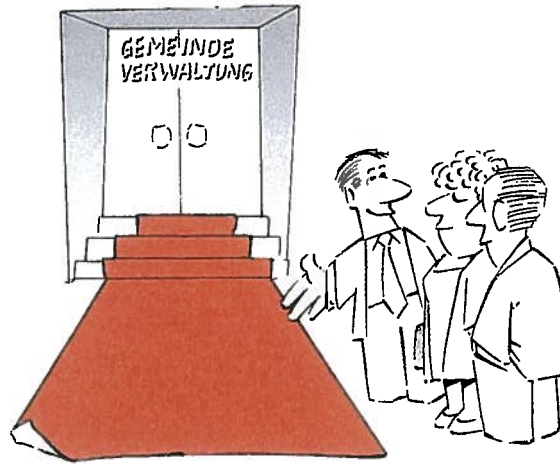




Berufsleitbild

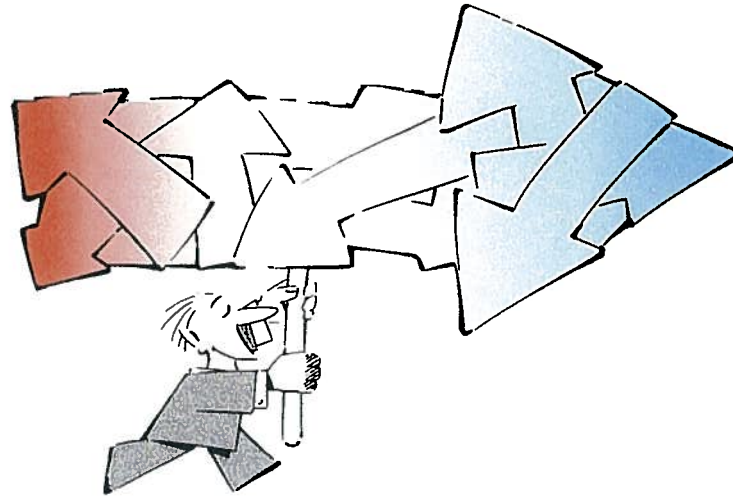
Gemeindeschreiberverband des Kantons Luzern

Wir sind
kundenorientiert
und bürgernah.



Wir sind kundenorientiert und bürgernah.
Wir koordinieren die Aufgaben der Gemeindeverwaltung sachgerecht
und sind durch unser eigenes Auftreten Vorbild für die Dienstleistungsfunktion der Verwaltung.

Wir setzen
Entscheide
zielgerichtet um.



Wir setzen Entscheide des Gemeinderates und der politischen Führung zielgerichtet um.
Wir unterstützen den Gemeinderat bei der strategischen Führung und sind verantwortlich
für die operative Führung der uns unterstellten Bereiche.

Wir sind
kooperativ.



Wir sind kooperativ und aufgeschlossen.
Wir kennen und berücksichtigen die demokratischen Strukturen.

Wir sind
ehrlich
und fair.



Wir sind ehrlich und fair.
Wir halten uns an ethische Grundsätze.

Wir sind
informiert.



Wir sind informiert und kommunizieren angemessen.
Wir verfügen über die nötigen Kenntnisse zur optimalen Führung.
Wir sind Drehscheibe für das Wissensmanagement der Gemeindeverwaltung
und behandeln, wo nötig, Informationen vertraulich und diskret.

Wir sind Führungspersönlichkeiten.



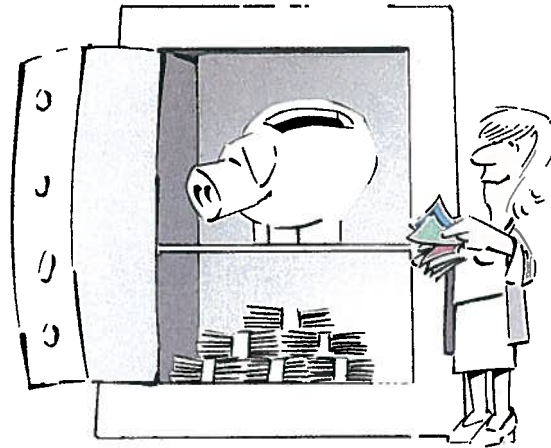
Wir sind Führungspersönlichkeiten mit hoher Sozialkompetenz.
Wir motivieren unsere Teams und geben Impulse für die Weiterentwicklung von Mitarbeitenden.

Wir sind
kompetent.



Wir sind in Rechtsfragen und betriebswirtschaftlich kompetent.
Wir haben den Überblick über alle Fachbereiche der Gemeindeverwaltung.

Wir sind
kostenbewusst.



Wir sind kostenbewusst und handeln unternehmerisch.
Wir gehen mit den verfügbaren Mitteln effizient und effektiv um.
Wir sind leistungsorientiert und qualitätsbewusst.

Wir helfen Probleme lösen.



Wir helfen Probleme lösen.
Wir sind fähig, Aufgaben und neue Herausforderungen methodisch richtig anzugehen.

Wir sind
innovativ.



Wir sind innovativ und offen für Neues.
Wir beobachten neue Tendenzen und helfen mit,
die Gemeinde und die Verwaltung zukunftsorientiert zu gestalten und zu führen.